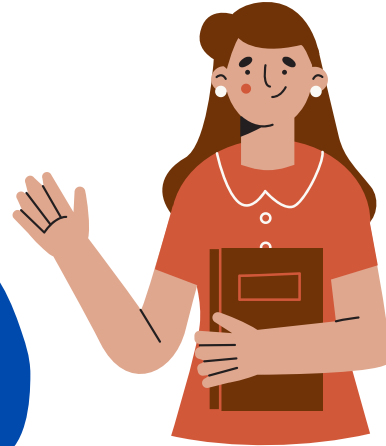




The Mommy Corner

我的家庭

Wǒ de Jiā Tíng



Let's
Grow
Together

www.themommycorner.com



爷爷

yéyé

www.themommycorner.com



奶奶

nǎinai

www.themommycorner.com



爸爸

bàba

www.themommycorner.com



妈妈

māmā

www.themommycorner.com



哥哥

gēgē

www.themommycorner.com



弟弟

dìdì

www.themommycorner.com



姐姐

jiějiě

www.themommycorner.com



妹妹

mèimei

www.themommycorner.com



叔叔

shūshu

www.themommycorner.com



姨妈

yímā

www.themommycorner.com



侄子

zhízi

www.themommycorner.com



侄女

zhínǚ

www.themommycorner.com



他是谁?
Tā shì shéi?



他是我的爷爷。
Tā shì wǒ de yéyé.
www.themommycorner.com



她是谁？

Tā shì shéi?



她是我的奶奶。

Tā shì wǒ de nǎinai

www.themommycorner.com



他是谁？

Tā shì shéi?



他是我的爷爷。

Tā shì wǒ de bàba.

www.themommycorner.com



她是谁？

Tā shì shéi?



她是我的妈妈。

Tā shì wǒ de māmā.

www.themommycorner.com



他是谁？

Tā shì shéi?



他是我的哥哥。

Tā shì wǒ de gēgē.

www.themommycorner.com



他是谁？

Tā shì shéi?



他是我的弟弟。

Tā shì wǒ de dìdì.

www.themommycorner.com



她是谁？

Tā shì shéi?



她是我的姐姐。

Tā shì wǒ de jiějiě.

www.themommycorner.com



她是谁？

Tā shì shéi?



她是我的妹妹。

Tā shì wǒ de mèimei.

www.themommycorner.com



他是谁？

Tā shì shéi?



他是我的叔叔。

Tā shì wǒ de shūshu.

www.themommycorner.com



她是谁？

Tā shì shéi?



她是我的姨妈。

Tā shì wǒ de yímā.

www.themommycorner.com



他是谁？

Tā shì shéi?



他是我的侄子。

Tā shì wǒ de zhízi.

www.themommycorner.com



她是谁？

Tā shì shéi?



她是我的侄女。

Tā shì wǒ de zhínǚ.

www.themommycorner.com